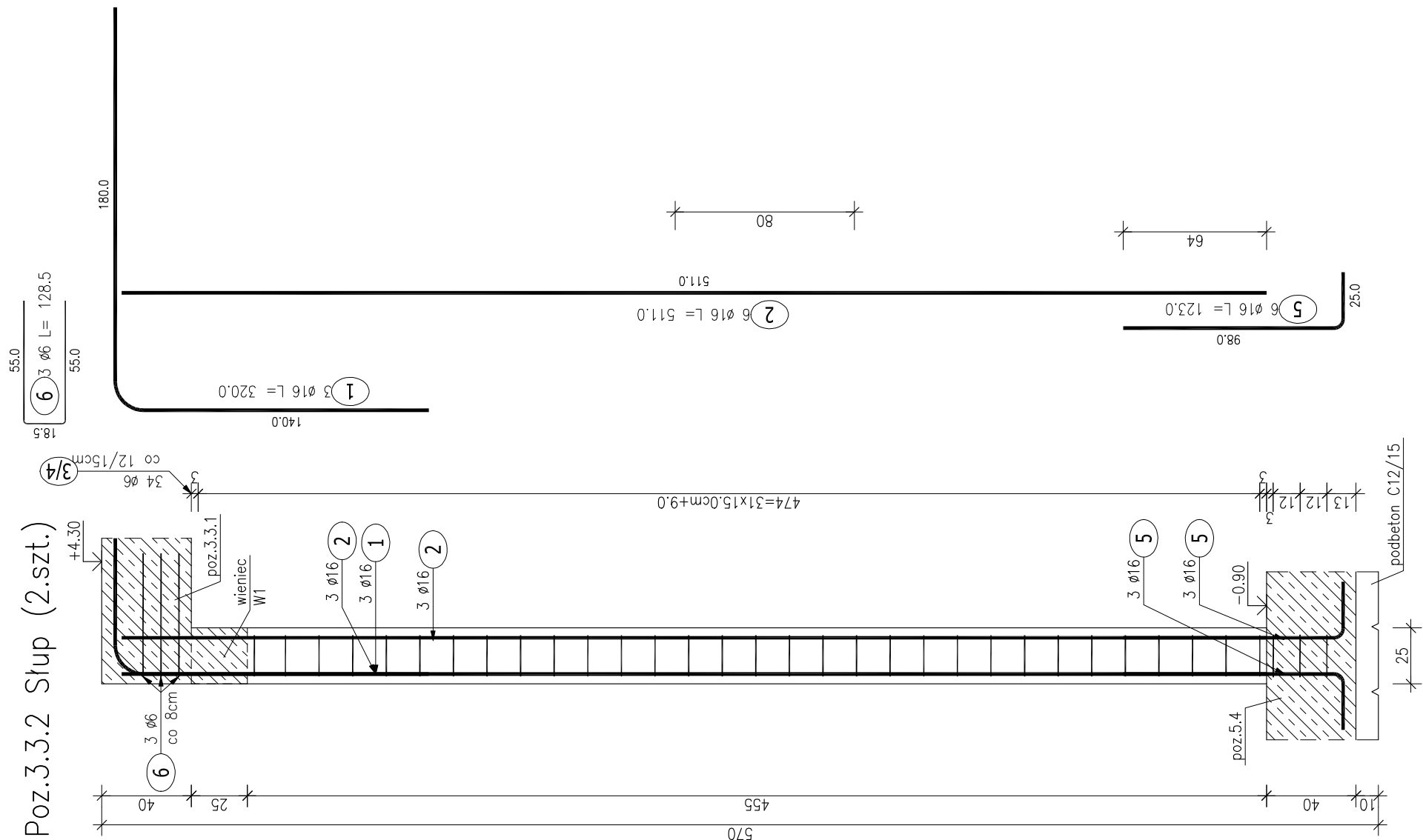


Poz.3.3.2 Słup (2.szt.)




ZESTAWIENIE STALI ZBROJENIOWEJ

POZ.	NR PRĘTA	ø [mm]	DŁUGOŚĆ [m]	ILOŚĆ			DŁ. ŁĄCZNA [m]	
				PRĘTÓW	x POZ.	RAZEM	A-IIIIN	
							ø6	ø16
Poz. 3.3.2 – Słup – 2 szt.								
3.3.2	1	16	3.200	3	2	6		19.20
	2	16	5.110	6	2	12		61.32
	3	6	0.930	34	2	68	63.24	
	4	6	0.285	34	2	68	19.38	
	5	16	1.230	6	2	12		14.76
	6	6	1.285	3	2	6	7.71	
DŁUGOŚĆ RAZEM [m]				90.33 95.28				
MASA JEDNOSTKOWA [kg/m]				0.222 1.578				
MASA [kg]				20.05 150.35				
MASA CAŁKOWITA [kg]				170.41				

- 1) Opis kształtu pręta: PN-EN ISO 3766 metoda B (osiowo)  
2) Opis długości haka: gabarytowy  
3) Długość pręta L: suma wymiarów osiowych

BETON KONSTRUKCYJNY C20/25  
STAL ZBROJENIOWA A-IIIIN (RB500W)  
OTULINA 3CM

Rozpatrywać razem z rys. architektonicznymi, branżowymi oraz gabarytowymi i zbrojeniowymi przyległych elementów konstrukcyjnych.

etap:	PROJEKT TECHNICZNY		 al. Jana Pawła II 20 64-500 Szamotuły 61 292 28 21/61 293 21 44 www.vowie.com.pl biuro@vowie.com.pl
nazwa inwestycji:	PRZEBUDOWA I ROZBUDOWA BUDYNKU ŚWIE TLICY WIEJSKIEJ/REMIZY OSP O GARAŻ DLA POJAZDÓW OSP		
adres inwestycji:	Nieczajna 20a, 64-606 Nieczajna dz. nr ewid.: 24/1		
inwestor:	Gmina Oborniki adres: ul. Marszałka Józefa Piłsudskiego 76, 64-600 Oborniki		
nazwa rysunku:	Poz.3.3.2 Słup		skala:
konstruktor:	mgr inż. Małgorzata Galas-Siemieniak upr. nr 95/P/99		nr rysunku: <b>K2</b>
asystent konstruktora:	mgr inż. Filip Kwiatkowski		
wszelkie prawa zastrzeżone VOWIE STUDIO PLUS kopiowanie oraz udostępnianie bez zgody autorów zabronione			data: 06.05.2022